



2024年 オリコン顧客満足度調査 新築分譲マンション 九州 立地 第1位  
第一交通産業株式会社・2024年 オリコン顧客満足度調査において、  
新築分譲マンション 九州 総合第2位、立地 第1位の評価をいただきました。



おかげさまで、2023年、  
販売戸数 九州地区No.1 ※2



おかげさまで、2022年、2023年、  
2年連続販売戸数 北九州市No.1 ※3

黒崎の中心から光を灯す、シンボルタワー誕生。

## グランドパレス黒崎マークスタワー モデルルーム公開中

# 第2期分譲開始

# 第1期40戸、1ヶ月完売御礼

黒崎駅 徒歩6分(約480m)

地上20階タワーマンション

IoT完備

ゲストルーム・フィットネスルーム完備

無料シェアアイテム

### 北九州初\* ZEH-M Oriented採用

高機能・高气密で快適空間と省エネを実現するZEH(ゼッチ)マンション

[ 事業主・売主 ] [福岡証券取引所上場] 宅地建物取引業/国土交通大臣(14)第1786号  
(公社)福岡県宅地建物取引業協会会員 (一社)九州住宅産業協会会員 (一社)九州不動産公正取引協議会加盟

**第一交通産業株式会社** **DAIICHI** マンション事業部 北九州支店

〒802-0077 北九州市小倉北区馬借2丁目6番6号 第一中央ビル4F TEL.093-511-8855 FAX.093-511-8858

[ お問い合わせ・ご来場予約はコチラから ]

Free Dial **0120-798-855**

グランドパレス黒崎マークスタワー 検索 <https://gp-kurosaki-tower.com>

資料請求は  
こちら!!



来場予約は  
こちら!!



\*1 グランドパレス黒崎マークスタワーは、北九州市内で初となるZEH基準を満たしたZEH-M Oriented認定の新築分譲マンションとなります。株式会社九州産業研究所調べ(2023年12月現在) ※2 住宅流通新報社調べ(2024年2月1日) ※3 株式会社九州マーケティングセンター調べ(2024年2月1日) ※4 2024年3月9日の第1期分譲開始より、4月2日時点で40戸のご契約をいただいております。  
※掲載のCG・パースはイメージに描き起こした完成予想図につき、実際と異なります。なお、外観形状の細部、設備機器等は表現していません。加工上の理由および改良のため形状等が変更になる場合がございます。詳しくは係員にお尋ねください。※掲載は竣工から初期の生育期間を経た状態のものを想定して描いております。また、掲載計画は変更される場合がありますので、あらかじめご了承ください。※徒歩分数は1分=80mで計算しています。



# The Marks Tower Approach

遊歩道を配したガーデンアプローチを中心に、  
自然と光と建築が調和した、この街の新しい風景。

時を置き去りにした談笑を。

都市と住まいの中間に  
ラグジュアリーなひとときを演出するラウンジ



LOUNGE

気軽にリフレッシュできる  
フィットネスルーム。



FITNESS ROOM

大切なお客様をもてなす  
ゲストルーム。



GUEST ROOM & PARTY ROOM

## 北九州初<sup>※1</sup> ZEH-M Oriented採用

高性能・高気密で快適空間と省エネを実現するZEH（ゼッチ）マンション

What's ZEH...「Net Zero Energy House」  
（ネット・ゼロ・エネルギー・ハウス）

マンションの高断熱化、高効率設備の導入により、  
石油などの一次エネルギー消費を抑えます。  
CO<sub>2</sub>の削減を実現する環境や家計にやさしい住まいです。



断熱性能

断熱性の高い  
Low-E複層ガラス  
断熱性能 等級5・  
一次エネルギー消費量  
等級6

高効率設備

LED高効率照明  
・  
節湯水栓

一年を通して  
快適環境

住戸内の温度ムラを  
抑制し夏は涼しく  
冬は暖かい住空間

### FACIAL RECOGNITION SYSTEM

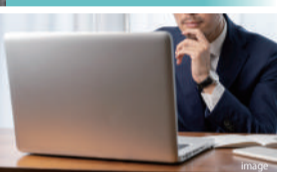


あなたの  
「顔」が「カギ」になる  
安心で便利な  
顔認証システム  
「FreeID」。



鍵を持たずに外に出てしまった場合にもご自分の顔が鍵となるので安心です。

### IoT MANSION



暮らしの安心・快適さが広がる  
IoT対応マンション。  
声で家の中の家電をコントロールする。  
先進のIoTテクノロジーの活用で、  
夢のような便利な暮らしが実現になりました。

※1 グランドパレス黒崎マークスタワーは、北九州市内で初となるZEH基準を満たしたZEH-M Oriented認定の新築分譲マンションとなります。株式会社九州産業研究所調べ(2023年12月現在)  
※掲載のCG・パースは、図面をもとに描き起こした完成予想図につき、実際とは異なります。なお、外観形状の細部、設備機器等は表現しておりません。また、敷地周辺の電柱、標識、ガードレール等につきましても再現していません。施工上の理由および改良のため形状等が変更になる場合がございます。詳しくは係員にお尋ねください。  
※植栽は竣工から初期の生育期間を有した状態のものを想定して描いております。また、植栽計画は変更されることがありますので、あらかじめご了承ください。

### INTERIOR COORDINATE PLAN

無料

期間  
限定

※必要な部材・工事費等は別途、有料となります。

## インテリア コーディネートプラン

グランドパレス黒崎マークスタワー専属のインテリアコーディネーターがお客様の希望を  
伺いプロの視点から様々なアドバイスで、理想の住まいを形にするお手伝いをします。



### COLOR SELECT カラーセレクト

無料

期間  
限定

お好みのお部屋（フローリング・建  
具・クロス）のカラーを5つのカラー  
プランからお選びいただけます。

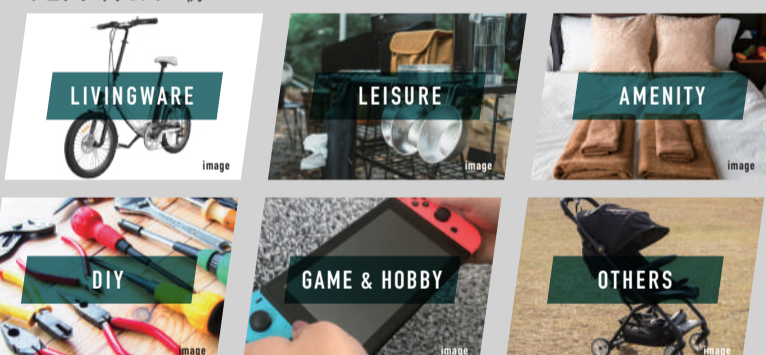
※写真は当社施工例

## Sharing SERVICE

無料

フルタイムで暮らしをサポートする、シェアアイテムをご用意しました。

シェアアイテムの一例



※一部有料がございます。※アイテムの種類は変更となる場合があります。

満ち足りた住環境が、ゆとりあるタワーライフをより豊かに彩ります。



ローソン八幡熊手2丁目店 .....徒歩2分(約90m) サンリブ黒崎 .....徒歩4分(約260m) イオンタウン黒崎 .....徒歩9分(約650m) JR「黒崎」駅 .....徒歩6分(約480m) 黒崎中央小学校 .....徒歩5分(約350m) 黒崎中学校 .....徒歩13分(約1,000m) 西鉄「熊手通」バス停 .....徒歩1分(約5m) 筑豊電気鉄道「黒崎駅前駅」 .....徒歩9分(約650m) 黒崎バイパス .....車で2分(約1,000m)



詳しくは、マンションギャラリーへお越しください。【完全予約制】



グランドパレス黒崎  
マークスタワー  
マンションギャラリーまで  
お越しください。

マンションギャラリー  
カーナビ用住所  
北九州市八幡西区  
紅梅2丁目8-4

完全予約制 スマートフォンからの  
ご来場予約はコチラから

資料請求・来場予約はこちら  
0120-798-855

グランドパレス黒崎マークスタワー 検索 https://gp-kurosaki-tower.com

事業主  
第一交通産業株式会社

Real Estate Section  
マンション事業部 北九州支店  
〒802-0077 北九州市小倉北区馬借2丁目6番6号4F

※上記記載距離は、住宅地間をとり、現地からの最短距離を計測したものです。※徒歩所要時間表示は分速80m、車による所要時間表示は時速40kmで算出しております。  
※表示分数は平日の日中時の標準所要時間で、曜日・時間帯・道路状況により多少異なります。※バス・電車の所要時間は、運行時刻表によるもので待ち時間及び乗換時間は含まれておりません。尚、この所要時間はあくまで公的基準に沿った参考時間を示したもので、信号の待ち時間等は含まれておりません。※掲載の地図は略図のため、省略されている道路等があります。※方位記号は若干誤差があります。※表示内容は、2024年3月の調査時点のものです。

【物件共通概要】●名称/グランドパレス黒崎マークスタワー●所在地(地名地番)/福岡県北九州市八幡西区熊手2丁目17-1(地番)●交通/西鉄「熊手通」バス停 徒歩約1分(約5m)●用途地/商業地●地目/宅地●建ぺい率/100%●容積率/500%●私道負担/なし●敷地面積/2,205.15㎡●建築面積/1,123.63㎡●延床面積/14,302.08㎡●構造/規模/鉄筋コンクリート造 地上20階建●総戸数/139戸●駐車場/屋外平置き(普通)21台(軽)3台、屋内タワー・キング1棟(普通):38台2機・合計(76台)●分譲駐車場/屋内平置き縦列(普通+普通):7区画(14台)●バイク置場/8台●自転車置場/2段式駐輪機(2段+スライド):78台・平置き:6台・合計(84台)●竣工予定/2026年2月●入居予定/2026年3月●設計・監理/株式会社久保建築設計●施工/有田建設株式会社●分譲後の権利形態/敷地)専有面積割合による所有権の共有(建物)専有部分は区分所有権、共用部分は区分所有権による所有権の共有●管理形態/全区分所有者にて管理組合を結成後、管理会社へ管理委託●管理員の勤務形態/日勤(平日8:00~12:00、土日祝日休、夏季休暇(2日間)年末年始休暇(3日間)等)●建築確認番号/第BVJ-FUK23-11-0814号(令和6年2月9日)●売主/第一交通産業株式会社●管理会社/株式会社ダイイチ合人社建物管理  
【第2期分譲 物件概要】●販売戸数/20戸●販売価格/2,540万円~5,130万円●最多販売価格帯/3,600万円台(3戸)●間取り/2LDK、3LDK、4LDK●住戸専有面積/55.46㎡~89.81㎡●バルコニー面積/11.00㎡~40.15㎡●管理費/7,400円~11,800円●修繕積立金/5,500円~9,000円●修繕積立基金(一括)/427,000円~692,000円●駐車場使用量(月額)/9,000円~15,000円●分譲駐車場価格(一括)/500万円●バイク置場使用料(月額)/1,000円●分譲駐車場管理費(月額)/1,000円●取引条件有効期限/2024年5月末●広告有効期限/2024年5月末 九公取【福121】  
※掲載のCG・パースは図面をもとに描き起こした完成予想図につき、実際とは異なります。なお、外観形状の細部、設備機器等は表現していません。加工上の理由および改良のため形状等が変更になる場合がございます。詳しくは係員にお尋ねください。※植栽は竣工から初期の生育期間を有した状態のものを想定して描いております。また、植栽計画は変更されることがありますので、あらかじめご了承ください。※1 グランドパレス黒崎マークスタワーは、北九州市内で初となるZEH基準を満たしたZEH-M Oriented認定の新築分譲マンションとなります。株式会社九州産業研究所調べ(2023年12月現在)