

期間限定  
設計変更受付中!

オーダーメイドで創る、理想の我が家。

全10タイプ  
公開中▶

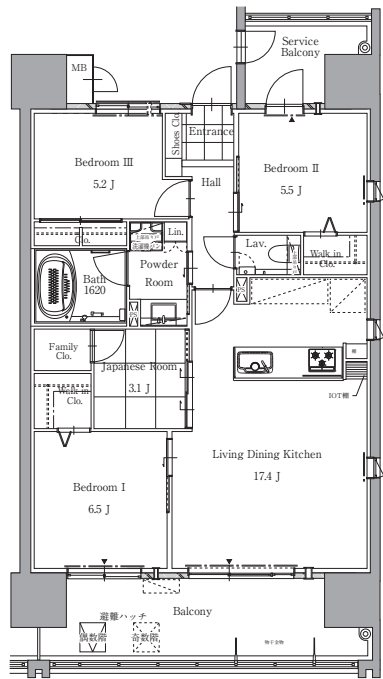


## H TYPE 3LDK+WICへ

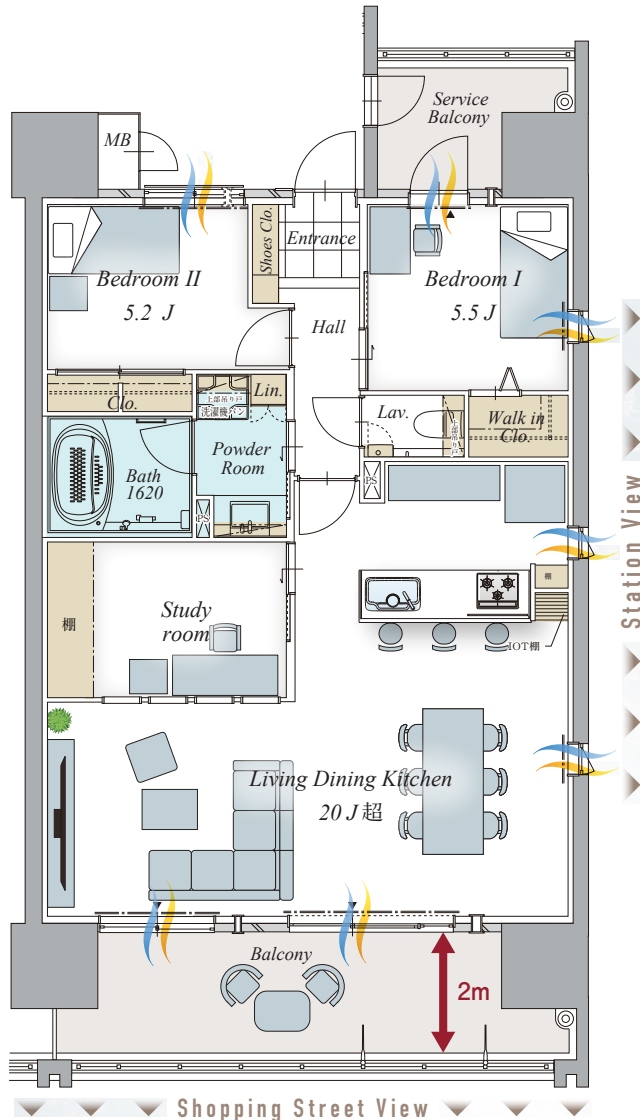
設計変更例

専有面積 82.42㎡ (24.93坪)  
バルコニー面積(3~15F) 15.70㎡ (4.74坪)  
バルコニー面積(2F) 17.27㎡ (5.22坪)  
サービスバルコニー面積 6.03㎡ (1.82坪)

## H TYPE Basic plan 4LDK+2WIC



※掲載の間取り図は、設計図面を基に作成したもので、行政指導及び施工上、改良・変更となる場合があります。家具配置はレイアウトの例です。備え付けではありません。ご了承ください。



3面採光で通風に優れた角部屋。  
和室を書斎に変更して趣味の空間に。

満ち足りたアメニティが、ゆとりあるタワーライフをより豊かに彩ります。

時を置き去りにした談笑を。

都市と住まいの中間に  
ラグジュアリーなひとときを演出するラウンジ。



LOUNGE

気軽にリフレッシュできる  
フィットネスルーム。



FITNESS ROOM

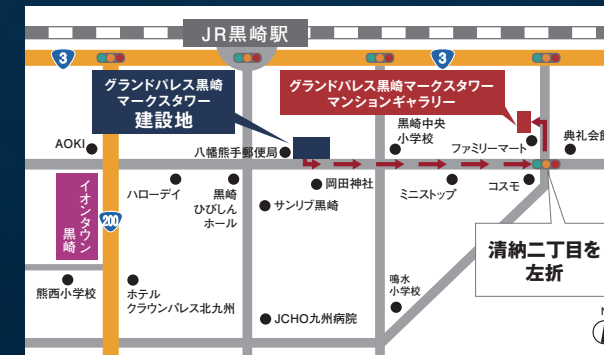
大切なお客様をもてなす  
ゲストルーム。



GUEST ROOM & PARTY ROOM



詳しくは、マンションギャラリーへお越しください。【完全予約制】



グランドパレス黒崎  
マークタワー  
マンションギャラリーまでお越しください。

マンションギャラリーカーナビ用住所  
北九州市八幡西区紅梅2丁目8-4

世界で一つだけ。あなただけのオーダーシステム。

## ONLY ONE SYSTEM

期間限定 無料

専属のコーディネーター付き

お客様の希望を伺いプロの視点から様々なご提案やアドバイスで、理想の住まいを形にするお手伝いをします。

※写真は当社施工例



完全予約制

ご来場予約はコチラから



お問い合わせはこちら

0120-798-855

グランドパレス黒崎マークタワー 検索 <https://gp-kurosaki-tower.com>



公式サイトは  
こちら!!

【物件共通概要】●名称/グランドパレス黒崎マークタワー●所在地(地名地番)/福岡県北九州市八幡西区熊手2丁目17-1(地番)●交通/西鉄「熊手通」バス停 徒歩約1分(約5m)●用途地域/商業地域●地目/宅地●建ぺい率/100%●容積率/500%●私道負担/なし●敷地面積/2,205.15㎡●建築面積/1,123.63㎡●延床面積/14,302.08㎡●構造・規模/鉄筋コンクリート造 地上20階建●総戸数/139戸●駐車場/屋外平置き(普通)21台(軽)3台、屋内タワーパーキング1棟(普通):38台2機・合計(76台)●分譲駐車場/屋内平置き縦列(普通+普通):7区画(14台)●バイク置場/8台●自転車置場/2段式駐輪機(2段+スライド):78台・平置き:6台・合計(84台)●竣工予定/2026年2月●入居予定/2026年3月●設計・監理/株式会社久保建築設計●施工/有田建設株式会社●分譲後の権利形態/(敷地)専有面積割合による所有権の共有(建物)専有部分は区分所有権、共用部分は専有面積割合による所有権の共有●管理形態/全区分所有者にて管理組合を結成後、管理会社へ管理委託●管理員の勤務形態/日勤(平日8:00~12:00、土日祝日休、夏季休暇(2日間)年末年始休暇(3日間)等)●建築確認番号/第BVJ-FUK23-11-0814号(令和6年2月9日)●売主/第一交通産業株式会社●管理会社/株式会社ダイイチ合人社建物管理

【第2期分譲 物件概要】●販売戸数/20戸●販売価格/2,540万円~5,130万円●最多販売価格帯/3,600万円台(3戸)●間取り/2LDK、3LDK、4LDK●住戸専有面積/55.46㎡~89.81㎡●バルコニー面積/11.00㎡~40.15㎡●管理費/7,400円~11,800円●修繕積立金/5,500円~9,000円●修繕積立基金(一括)/427,000円~692,000円●駐車場使用量(月額)/9,000円~15,000円●分譲駐車場価格(一括)/500万円●バイク置場使用量(月額)/1,000円●分譲駐車場管理費(月額)/1,000円●分譲駐車場修繕積立金(月額)/1,000円●取引条件有効期限/2024年7月末●広告有効期限/2024年7月末 九公取【福121】

※掲載のCGパースは図面をもとに描き起こした完成予想図につき、実際と異なります。※掲載の地図は略図のため、省略されている道路等があります。※方位記号は若干誤差があります。※表示内容は、2024年3月の調査時点のものです。

【事業主・売主】 [福岡証券取引所上場] 宅地建物取引業/国土交通大臣(14)第1786号(公社)福岡県宅地建物取引業協会会員(一社)九州住宅産業協会会員(一社)九州不動産公正取引協議会加盟

第 第一交通産業 株式会社 DAIICHI マンション事業部 北九州支店

〒802-0077 北九州市小倉北区馬借2丁目6番6号 第一中央ビル4F TEL.093-511-8855 FAX.093-511-8858